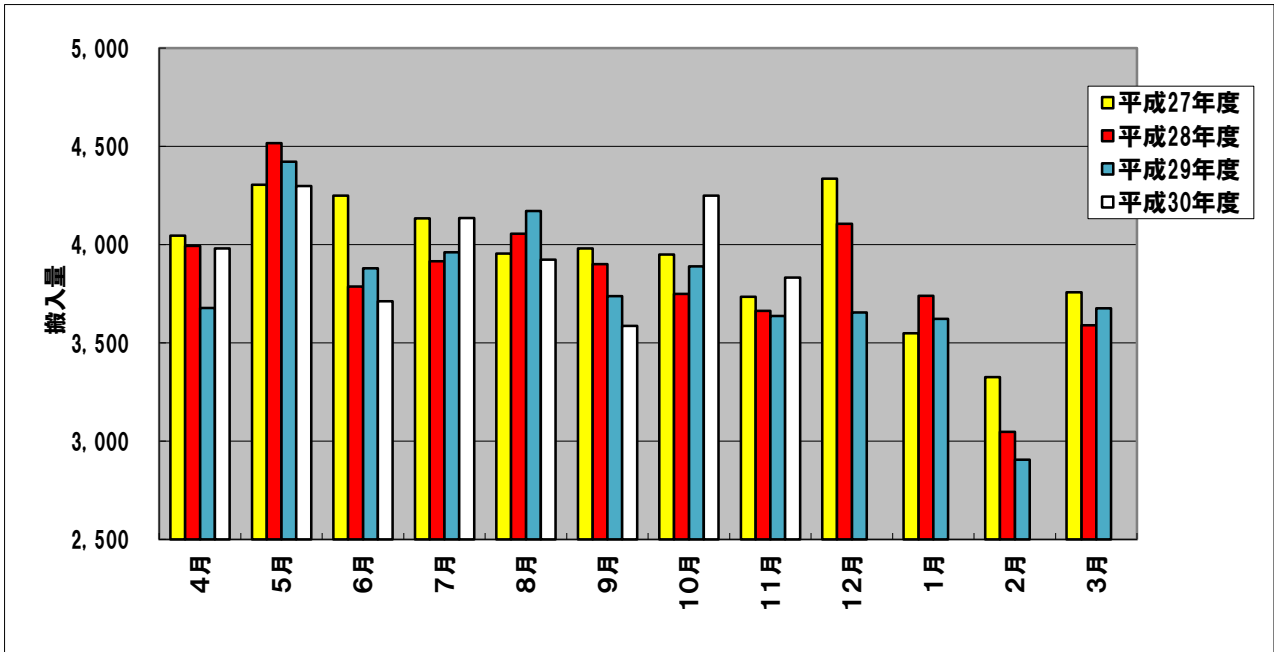


## 家庭から排出された燃やすごみの量（速報値）

家庭系燃やすごみ搬入量（過去の月別推移）



	4月	5月	6月	7月	8月	9月	10月	11月	12月	1月	2月	3月	合計	11月まで	
燃やすごみ搬入量 単位：トン	平成27年度	4,046	4,304	4,249	4,133	3,955	3,981	3,949	3,735	4,336	3,550	3,326	3,757	47,321	32,352
	平成28年度	3,994	4,516	3,787	3,916	4,056	3,902	3,750	3,663	4,106	3,740	3,047	3,589	46,067	31,584
	平成29年度	3,677	4,421	3,879	3,961	4,171	3,737	3,889	3,637	3,655	3,622	2,906	3,676	45,232	31,373
	平成30年度	3,981	4,299	3,712	4,135	3,924	3,587	4,249	3,832					31,719	31,719

※小数点以下四捨五入のため、年報と誤差があります。

**ごみの処理費は皆さんの税金で賄われています**  
**燃やすごみを減らして処理費低減を**

**燃やすごみ1トン当りの処理経費**



**燃やすごみ1t減らすと約3万円の経費節減！！**  
**その経費はみなさんの税金です。**