

平成25年志太消防本部の 火災・救急・救助出動状況



志太消防本部は、平成25年3月31日に焼津市・藤枝市の消防救急広域化により発足しました。

広域化により、現場到着時間の短縮、同時に発生した火災・事故などに迅速な対応が可能となり、被害の軽減や救命率の向上につながるなど市民サービスの向上に大きな効果が得られました。

志太消防本部消防署別出動状況

(平成25年1月1日～12月31日)

区分	焼津消防署		藤枝消防署		志太消防本部合計	
	平成25年	前年比	平成25年	前年比	平成25年	前年比
火災出動	31	▲25	29	▲8	60	▲33
救急出動	4,816	97	5,238	285	10,054	382
救助出動	31	▲16	39	▲16	70	▲32
その他の災害出動※	555	5	549	▲111	1,104	▲106
出動合計	5,433	61	5,855	150	11,288	211

※その他の災害出動：救急支援、油漏れ、ガス漏れ、自動火災報知機発報、行方不明者捜索等

広域化による効果

両市の市境を超えた出動は、火災で12件、救助で13件、救急で194件となっています。特に救急出動では、現場到着時間が最大で4分短縮され、人命救助の面で大きな効果が得られています。

志太消防本部管内（焼津市・藤枝市）の火災情報を含む防災情報提供を各市のホームページから登録できます。
<http://www.shida.or.jp/shoubou/bousai.html>

救急車の適正利用のお願い

平成25年の志太消防本部管内における救急出動件数 **10,054件** (1日あたり約27.5件)

★昨年より382件増加で過去最多

増加要因：高齢化、猛暑による熱中症等の急病患者的増加

こんな時は
119番

- ・意識がない
- ・呼吸困難
- ・激しい頭痛、腹痛、胸痛
- ・やけどの範囲が広い
- ・骨折して動けない
- ・けいれんが続いている

こんな時は
よく考えて

- ・眠れない
- ・鼻血が出た
- ・手足を擦りむいた
- ・突き指をした
- ・指先を切って出血した
- ・首を寝違えた など

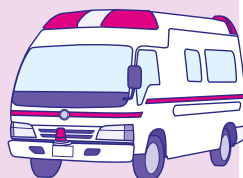
軽症患者の搬送が増えると救急車が不足し、生命にかかわる患者への到着や病院への搬送が遅れる恐れがあります。

1分1秒を争う患者へ対応するために、「救急車の適正利用」にご協力をお願いします。

平成25年 傷病程度別搬送人数

(平成25年1月1日～12月31日)

傷病程度	人数	割合
死亡	46人	0.5%
重症	584人	6.1%
中等症	3,716人	38.9%
軽症	5,200人	54.5%
その他	1人	0.0%
合計	9,547人	



◆火災・救助出動情報

志太消防本部管内で発生している「火災」や「救助」の災害の種別や場所など、出動状況を音声録音でお知らせしています。



災害情報案内ダイヤル
☎0180-995-099

パブリックコメント募集

火災予防条例の改正案に対する、皆さんの意見を募集します。

対象

- ・焼津市内、藤枝市内に在住又は通勤・通学している方
- ・焼津市又は藤枝市に納税義務がある方
- ・本事業に利害関係がある方

意見提出方法

意見書に住所・氏名・電話番号と条例案に対する意見を記入し、直接又は郵送・ファックス・Eメールで予防課へ

意見募集期間

4月7日(月)～5月7日(水)

公表場所

予防課、消防指導課、総務課、組合ホームページ

宛先

〒426-0022 藤枝市稲川200-1
志太消防本部予防課
☎641-9205 FAX646-1000
Eメール：yobo@shida.or.jp